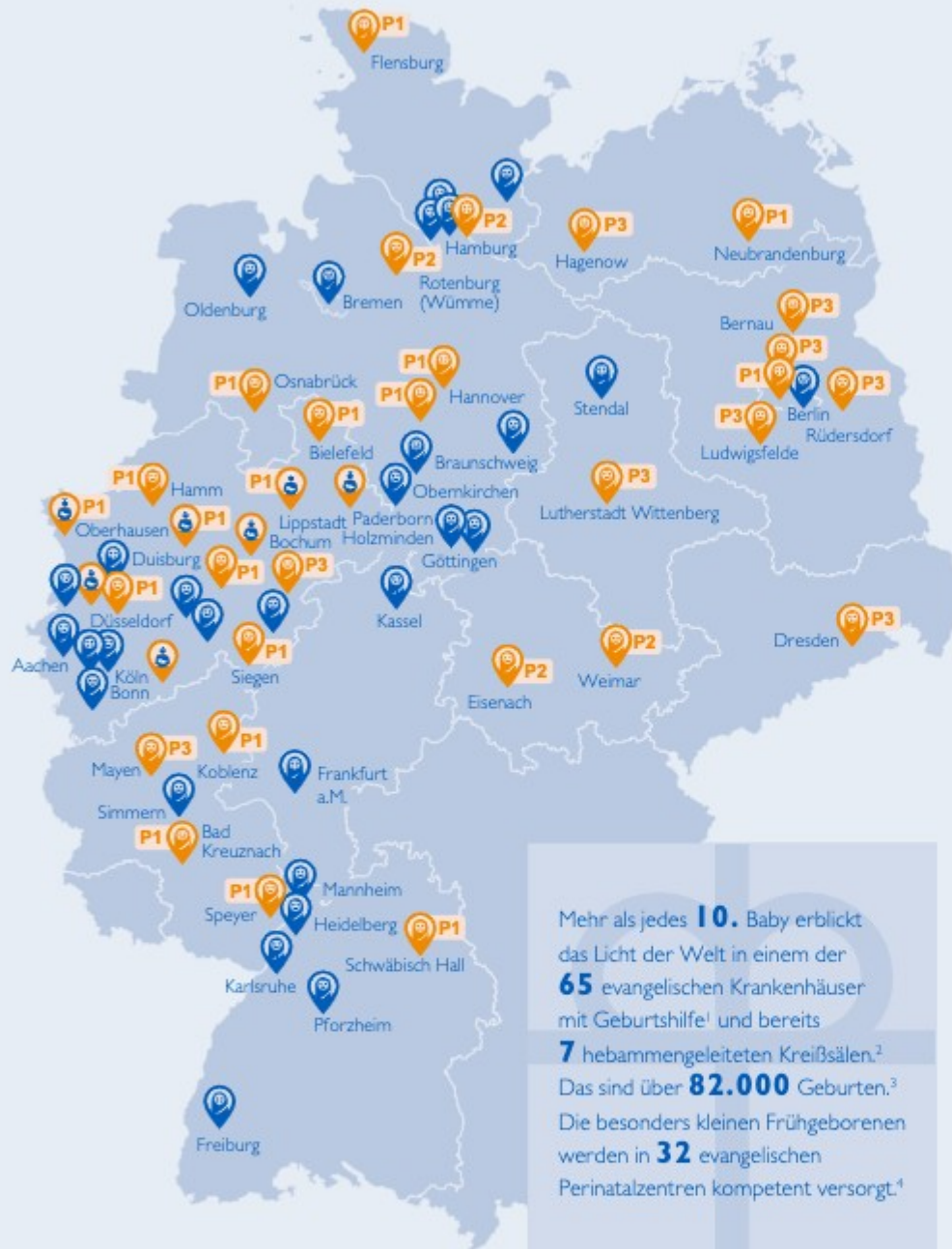


DEKV-Landkarte

Diakonische geburtshilfliche Versorgung



Mehr als jedes **10.** Baby erblickt das Licht der Welt in einem der **65** evangelischen Krankenhäuser mit Geburtshilfe¹ und bereits **7** hebammengeleiteten Kreißsälen.² Das sind über **82.000** Geburten.³ Die besonders kleinen Frühgeborenen werden in **32** evangelischen Perinatalzentren kompetent versorgt.⁴

Evangelische Geburtshilfe in Deutschland:

- Baden-Württemberg**
 - Freiburg
 - Heidelberg
 - Karlsruhe
 - Mannheim
 - Pforzheim
 - Schwäbisch Hall
- Berlin**
 - Berlin
 - Berlin
 - Berlin
 - Berlin
- Brandenburg**
 - Bernau
 - Ludwigsfelde
 - Rüdersdorf
- Bremen**
 - Bremen
- Hamburg**
 - Hamburg (3x)
 - Hamburg
- Hessen**
 - Frankfurt a. M.
 - Kassel
- Mecklenburg-Vorpommern**
 - Hagenow
 - Neubrandenburg
- Niedersachsen**
 - Braunschweig
 - Göttingen (2x)
 - Hannover (2x)
 - Holzminde
 - Obernkirchen
 - Oldenburg
 - Osnabrück
 - Rotenburg a. d. Wümme
- Nordrhein-Westfalen**
 - Aachen
 - Bergisch Gladbach
 - Bielefeld
 - Bochum
 - Bonn
 - Duisburg
 - Düsseldorf
 - Düsseldorf
 - Hagen
 - Hamm
 - Iserlohn
 - Köln (2x)
 - Lippstadt
 - Mettmann
 - Moers
 - Mönchengladbach
 - Mülheim a.d. Ruhr
 - Oberhausen
 - Paderborn
 - Siegen
 - Wuppertal
- Rheinland-Pfalz**
 - Bad Kreuznach
 - Koblenz
 - Mayen
 - Simmern
 - Speyer
- Sachsen**
 - Dresden
- Sachsen-Anhalt**
 - Lutherstadt Wittenberg
 - Stendal
- Schleswig-Holstein**
 - Flensburg
 - Geesthacht
- Thüringen**
 - Eisenach
 - Weimar

| | < 500 Geburten | 500 bis 1.500 Geburten | 1.500 bis 2.500 Geburten | > 2.500 Geburten | |
|---|----------------|---|--------------------------|------------------|--|
| Geburtsklinik | | | | | Hebammengeleiteter Kreißsaal |
| Perinatalzentrum ⁴ | | | | | |
| Perinatalzentrum Level 1: – Höchster Spezialisierungsgrad z.B. Geburt vor SSW 29 ⁵ | | Perinatalzentrum Level 2: z.B. Geburt ab SSW 29 aber vor SSW 32 ⁵ | | | Perinataler Schwerpunkt: z.B. Geburt ab SSW 32 aber vor SSW 36 ⁵ |

Herausgeber: **DEKV – Deutscher Evangelischer Krankenhausverband e.V.**

Invalidenstr. 29, 10115 Berlin

Tel: +49 (0) 30 801986 - 0 | office@dekv.de | www.dekv.de

¹ 65 von 642 Geburtskliniken, miKpa 2020

² In Deutschland gibt es derzeit 22 hebammengeleitete Kreißsäle. In NRW werden derzeit rund 20 weitere aufgebaut. Dort betreut die Hebamme die Geburt, eine Ärztin/Ärztin kommt nur bei Bedarf hinzu. Quelle: Deutscher Hebammenverband

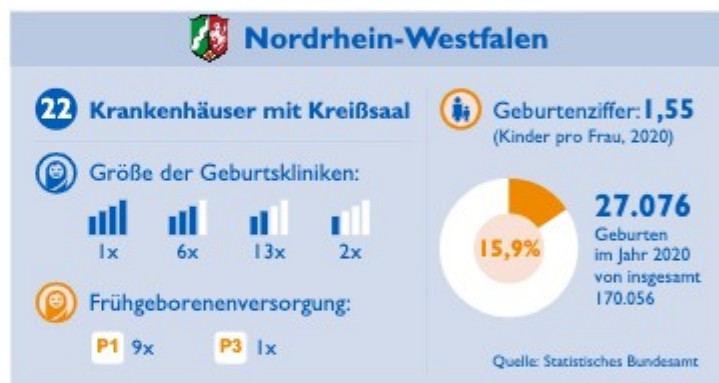
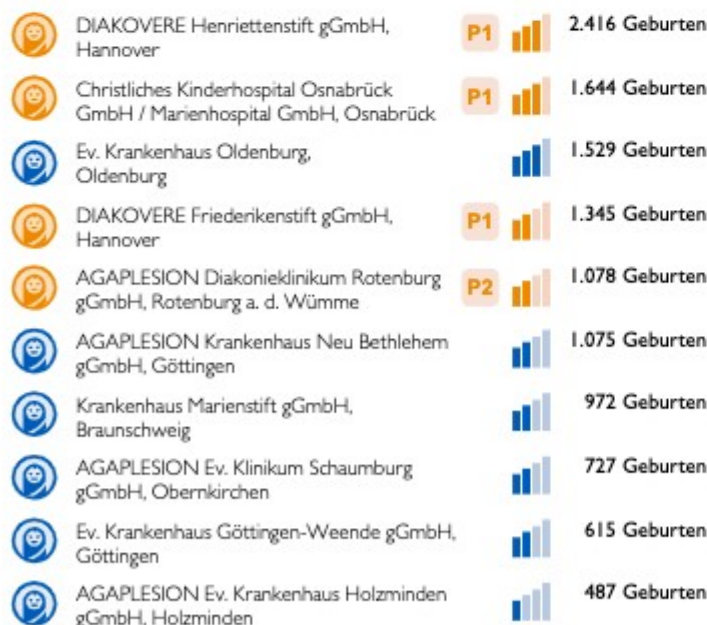
³ 82.139 von 745.739 Geburten in 2020, miKpa 2021

⁴ Perinatalzentren versorgen sehr kleine Frühgeborene und schwer kranke Neugeborene, IQTiG 2021

⁵ SSW = Schwangerschaftswoche, eine regelhafte Schwangerschaft dauert 40 Wochen

Bei den DEKV-Mitgliedern geboren werden:

Auflistung nach Größe des Anteils an Geburten des Bundeslandes.



| | | | |
|--|---|----|----------------|
| | AGAPLESION Bethesda Krankenhaus Wuppertal gGmbH, Wuppertal | | 1.011 Geburten |
| | Ev. Krankenhaus Bethesda Duisburg GmbH, Duisburg | | 976 Geburten |
| | AGAPLESION Ev. Krankenhaus Bethanien Iserlohn gGmbH, Iserlohn | P3 | 962 Geburten |
| | Ev. Krankenhaus St. Johannisstift, Paderborn | | 851 Geburten |
| | Ev. Krankenhaus Mülheim a. d. Ruhr GmbH, Mülheim a. d. Ruhr | | 828 Geburten |
| | Johanniter-Krankenhaus Bonn GmbH, Bonn | | 795 Geburten |
| | Ev. Krankenhaus Bergisch Gladbach gGmbH, Bergisch Gladbach | | 604 Geburten |
| | Ev. Krankenhaus Mettmann GmbH, Mettmann | | 490 Geburten |
| | Ev. Krankenhaus BETHESDA Mönchengladbach (Johanniter GmbH), Mönchengladbach | | im Umbau |

Mecklenburg-Vorpommern

2 Krankenhäuser mit Kreißsaal

Geburtenziffer: **1,49** (Kinder pro Frau, 2020)

Größe der Geburtskliniken: 2x

Frühgeborenenversorgung: P1 1x P3 1x

1.601 Geburten im Jahr 2020 von insgesamt 12.062

Quelle: Statistisches Bundesamt

| | | | |
|--|--|----|--------------|
| | Dietrich Bonhoeffer-Klinikum Neubrandenburg GmbH, Neubrandenburg | P1 | 894 Geburten |
| | Westmecklenburg Klinikum Helene von Bülow GmbH, Hagenow | P3 | 707 Geburten |

Berlin

3 Krankenhäuser mit Kreißsaal

Geburtenziffer: **1,37** (Kinder pro Frau, 2020)

Größe der Geburtskliniken: 2x 1x

Frühgeborenenversorgung: P1 1x P3 1x

5.066 Geburten im Jahr 2020 von insgesamt 38.691

Quelle: Statistisches Bundesamt

| | | | |
|--|-------------------------------------|----|----------------|
| | Ev. Waldkrankenhaus Spandau, Berlin | P1 | 2.253 Geburten |
| | Martin-Luther-Krankenhaus, Berlin | P3 | 1.703 Geburten |
| | Krankenhaus Waldfriede, Berlin | | 1.110 Geburten |

Bremen

1 Krankenhaus mit Kreißsaal

Geburtenziffer: **1,55** (Kinder pro Frau, 2020)

Größe der Geburtsklinik: 1x

806 Geburten im Jahr 2020 von insgesamt 6.962

Quelle: Statistisches Bundesamt

| | | | |
|--|--|--|--------------|
| | DIAKO Ev. Diakonie-Krankenhaus gGmbH, Bremen | | 806 Geburten |
|--|--|--|--------------|

Thüringen

2 Krankenhäuser mit Kreißsaal

Geburtenziffer: **1,54** (Kinder pro Frau, 2020)

Größe der Geburtskliniken: 2x

Frühgeborenenversorgung: P2 2x

1.812 Geburten im Jahr 2020 von insgesamt 15.991

Quelle: Statistisches Bundesamt

| | | | |
|--|--|----|----------------|
| | Sophien- und Hufeland-Klinikum gGmbH, Weimar | P2 | 1.159 Geburten |
| | St. Georg Klinikum Eisenach gGmbH, Eisenach | P2 | 653 Geburten |

Brandenburg

3 Krankenhäuser mit Kreißsaal

Geburtenziffer: **1,57** (Kinder pro Frau, 2020)

Größe der Geburtskliniken: 2x 1x

Frühgeborenenversorgung: P3 3x

2.086 Geburten im Jahr 2020 von insgesamt 18.999

Quelle: Statistisches Bundesamt

| | | | |
|--|---|----|----------------|
| | Immanuel Klinikum Rüdersdorf GmbH, Rüdersdorf | P3 | 1.080 Geburten |
| | Immanuel Klinikum Bernau Herzzentrum Brandenburg GmbH, Bernau | P3 | 594 Geburten |
| | Ev. Krankenhaus Ludwigfelde-Teltow gGmbH, Ludwigfelde | P3 | 412 Geburten |

| | < 500 Geburten | 500 bis 1.500 Geburten | 1.500 bis 2.500 Geburten | > 2.500 Geburten | |
|------------------|----------------|------------------------|--------------------------|------------------|------------------------------------|
| Geburtsklinik | | | | | Hebammengeleiteter Kreißsaal |
| Perinatalzentrum | | | | | P1 Level 1 P2 Level 2 P3 Level 3 |

Bei den DEKV-Mitgliedern geboren werden:

Auflistung nach Größe des Anteils an Geburten des Bundeslandes.

Schleswig-Holstein

2 Krankenhäuser mit Kreißsaal

Größe der Geburtskliniken: 1x 1x

Frühgeborenenversorgung: P1 1x

Geburtenziffer: 1,51 (Kinder pro Frau, 2020)

2.602 Geburten im Jahr 2020 von insgesamt 24.385 (10,7%)

Quelle: Statistisches Bundesamt

- Diako-Krankenhaus Flensburg, Flensburg (P1) 1.842 Geburten
- Johanniter-Krankenhaus Geesthacht GmbH, Geesthacht 760 Geburten

Sachsen-Anhalt

2 Krankenhäuser mit Kreißsaal

Größe der Geburtskliniken: 2x

Frühgeborenenversorgung: P3 1x

Geburtenziffer: 1,55 (Kinder pro Frau, 2020)

1.497 Geburten im Jahr 2020 von insgesamt 16.117 (9,3%)

Quelle: Statistisches Bundesamt

- Paul Gerhardt Diakonie Krankenhaus und Pflege GmbH, Lutherstadt Wittenberg (P3) 768 Geburten
- Johanniter-Krankenhaus Genthin-Stendal GmbH, Stendal 729 Geburten

Baden-Württemberg

6 Krankenhäuser mit Kreißsaal

Größe der Geburtskliniken: 2x 4x

Frühgeborenenversorgung: P1 1x

Geburtenziffer: 1,55 (Kinder pro Frau, 2020)

8.586 Geburten im Jahr 2020 von insgesamt 108.017 (7,9%)

Quelle: Statistisches Bundesamt

- ViDia Christliche Kliniken Karlsruhe, Diakonissenkrankenhaus Karlsruhe-Rüppurr 1.859 Geburten
- Ev. Diakoniekrankenhaus Freiburg, Freiburg 1.601 Geburten
- Siloah St. Trudpert Klinikum, Pforzheim 1.432 Geburten
- Diakonie-Klinikum Schwäbisch Hall gGmbH, Schwäbisch Hall (P1) 1.430 Geburten
- Diakonissenkrankenhaus Mannheim, Mannheim 1.142 Geburten
- Krankenhaus Salem, Heidelberg 1.122 Geburten

Hessen

2 Krankenhäuser mit Kreißsaal

Größe der Geburtskliniken: 2x

Frühgeborenenversorgung: P1 1x

Geburtenziffer: 1,51 (Kinder pro Frau, 2020)

3.439 Geburten im Jahr 2020 von insgesamt 59.392 (5,8%)

Quelle: Statistisches Bundesamt

- AGAPLESION Diakonie Kliniken Kassel gGmbH, Kassel 1.938 Geburten
- Krankenhaus Sachsenhausen, Frankfurt a. M. 1.501 Geburten

Sachsen

1 Krankenhaus mit Kreißsaal

Größe der Geburtsklinik: 1x

Frühgeborenenversorgung: P3 1x

Geburtenziffer: 1,54 (Kinder pro Frau, 2020)

1.421 Geburten im Jahr 2020 von insgesamt 33.384 (4,3%)

Quelle: Statistisches Bundesamt

- Diakonissenkrankenhaus Dresden, Dresden (P3) 1.421 Geburten

Bundesweit

Geburten: 778.100 davon 760.458 im Krankenhaus, 17.642 zu Hause oder in Geburtshäusern*

Geburtenziffer: 1,53 Kinder pro Frau**

Geburtskliniken: 639*

Perinatalzentren Level 1-3: 309**

Hebammengeleitete Kreißsäle: 22***

97,7% Geburten im Krankenhaus*

*im Jahr 2019 **im Jahr 2020 *** im Jahr 2021, DHV

Quelle: Statistisches Bundesamt 2018-2021, IQTiG 2020, Mkijsa 2021

| | < 500 Geburten | 500 bis 1.500 Geburten | 1.500 bis 2.500 Geburten | > 2.500 Geburten | |
|------------------|----------------|------------------------|--------------------------|------------------|----------------------------------|
| Geburtsklinik | | | | | Hebammengeleiteter Kreißsaal |
| Perinatalzentrum | | | | | P1 Level 1 P2 Level 2 P3 Level 3 |