

# DEKV-Landkarte

## Diakonische geburtshilfliche Versorgung




-  Geburtsklinik
  -  Perinatalzentrum
  -  Hebammengeleiteter Kreißsaal
-  P1 Perinatalzentrum Level 1: Höchster Spezialisierungsgrad / z.B. Geburt vor SSW 29
  -  P2 Perinatalzentrum Level 2: z.B. Geburt ab SSW 29 aber vor SSW 32
  -  P3 Perinataler Schwerpunkt: z.B. Geburt ab SSW 32 aber vor SSW 36

### Evangelische Geburtshilfe in Deutschland:

#### Baden-Württemberg

-  Freiburg
-  Heidelberg
-  Karlsruhe
-  Mannheim
-  Pforzheim
-  Schwäbisch Hall

#### Berlin

-  Berlin
-  Berlin
-  Berlin

#### Brandenburg

-  Bernau
-  Ludwigsfelde
-  Rüdersdorf

#### Bremen

-  Bremen

#### Hamburg

-  Hamburg (3x)
-  Hamburg

#### Hessen

-  Frankfurt a. M.
-  Kassel

#### Mecklenburg-Vorpommern

-  Hagenow
-  Neubrandenburg

#### Niedersachsen

-  Braunschweig
-  Göttingen (2x)
-  Hannover (2x)
-  Holzminden
-  Obernkirchen
-  Oldenburg
-  Osnabrück
-  Rotenburg a. d. Wümme

#### Nordrhein-Westfalen

-  Aachen
-  Bergisch Gladbach
-  Bielefeld
-  Bochum
-  Bonn
-  Duisburg
-  Düsseldorf
-  Düsseldorf
-  Hagen
-  Hamm
-  Iserlohn
-  Köln (2x)
-  Lippstadt
-  Mettmann
-  Moers
-  Mönchengladbach
-  Mülheim a.d. Ruhr
-  Oberhausen
-  Paderborn
-  Siegen
-  Wuppertal

#### Rheinland-Pfalz

-  Bad Kreuznach
-  Koblenz
-  Mayen
-  Simmern
-  Speyer

#### Sachsen

-  Dresden

#### Sachsen-Anhalt

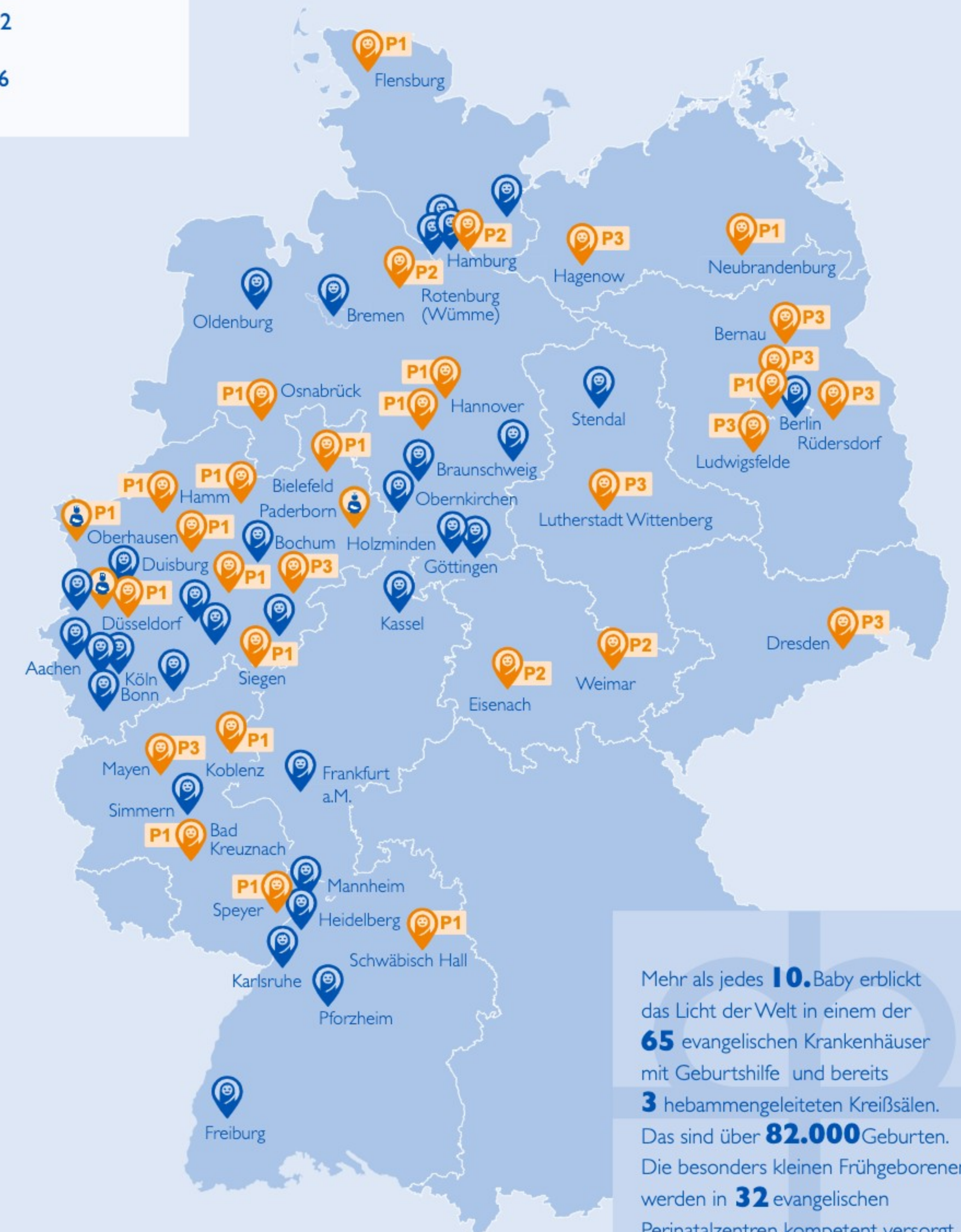
-  Lutherstadt Wittenberg
-  Stendal

#### Schleswig-Holstein

-  Flensburg
-  Geesthacht

#### Thüringen

-  Eisenach
-  Weimar



Mehr als jedes **10.** Baby erblickt das Licht der Welt in einem der **65** evangelischen Krankenhäuser mit Geburtshilfe und bereits **3** hebammengeleiteten Kreißsälen. Das sind über **82.000** Geburten. Die besonders kleinen Frühgeborenen werden in **32** evangelischen Perinatalzentren kompetent versorgt.