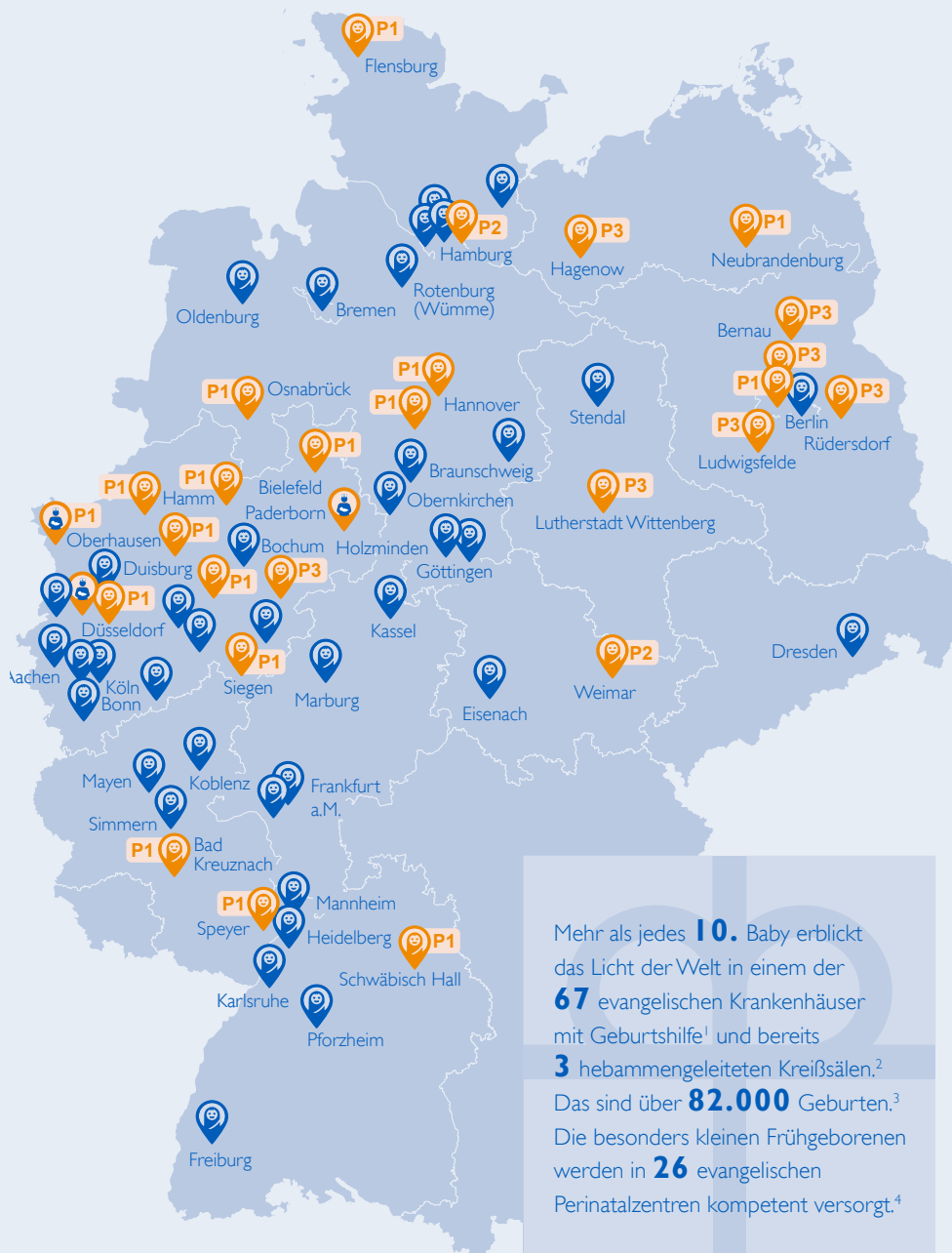


DEKV-Landkarte

Diakonische geburtshilfliche Versorgung

Evangelische Geburtshilfe in Deutschland:



Mehr als jedes **10.** Baby erblickt das Licht der Welt in einem der **67** evangelischen Krankenhäuser mit Geburtshilfe¹ und bereits **3** hebammengeleiteten Kreißsälen.² Das sind über **82.000** Geburten.³ Die besonders kleinen Frühgeborenen werden in **26** evangelischen Perinatalzentren kompetent versorgt.⁴

- Baden-Württemberg**
 - Freiburg
 - Heidelberg
 - Karlsruhe
 - Mannheim
 - Pforzheim
 - P1 Schwäbisch Hall
- Berlin**
 - Berlin
 - P1 Berlin
 - P3 Berlin
- Brandenburg**
 - P3 Bernau
 - P3 Ludwigsfelde
 - P3 Rüdersdorf
- Bremen**
 - Bremen
- Hamburg**
 - Hamburg (3x)
 - P2 Hamburg
- Hessen**
 - Frankfurt a. M. (2x)
 - Kassel
 - Marburg
- Mecklenburg-Vorpommern**
 - P3 Hagenow
 - P1 Neubrandenburg
- Niedersachsen**
 - Braunschweig
 - Göttingen (2x)
 - P1 Hannover (2x)
 - Holzminde
 - Obernkirchen
 - Oldenburg
 - P1 Osnabrück
 - Rotenburg a. d. Wümme
- Nordrhein-Westfalen**
 - Aachen
 - Bergisch Gladbach
 - P1 Bielefeld
 - Bochum
 - Bonn
 - Duisburg
 - P1 Düsseldorf
 - P1 Düsseldorf
 - P1 Hagen
 - P1 Hamm
 - P3 Iserlohn
 - Köln (2x)
 - P1 Lippstadt
 - Mettmann
 - Moers
 - Mönchengladbach
 - Mülheim a.d. Ruhr
 - P1 Oberhausen
 - P1 Paderborn
 - P1 Siegen
 - Wuppertal
- Rheinland-Pfalz**
 - P1 Bad Kreuznach
 - Koblenz
 - Mayen
 - Simmern
 - P1 Speyer
- Sachsen**
 - Dresden
- Sachsen-Anhalt**
 - P3 Lutherstadt Wittenberg
 - Stendal
- Schleswig-Holstein**
 - P1 Flensburg
 - Geesthacht
- Thüringen**
 - Eisenach
 - P2 Weimar

	< 500 Geburten	500 bis 1.500 Geburten	1.500 bis 2.500 Geburten	> 2.500 Geburten	
Geburtsklinik					Hebammengeleiteter Kreißsaal
Perinatalzentrum ⁴					
Perinatalzentrum Level 1: – Höchster Spezialisierungsgrad z.B. Geburt vor SSW 29 ⁵		Perinatalzentrum Level 2: z.B. Geburt ab SSW 29 aber vor SSW 32 ⁵			Perinataler Schwerpunkt: z.B. Geburt ab SSW 32 aber vor SSW 36 ⁵

¹ 67 von 676 Geburtskliniken, milupa 2019

² In Deutschland gibt es derzeit 23 hebammengeleitete Kreißsäle. Dort betreut die Hebamme die Geburt, eine/r Arzt/Ärztin kommt nur bei Bedarf hinzu. Quelle: Deutscher Hebammenverband

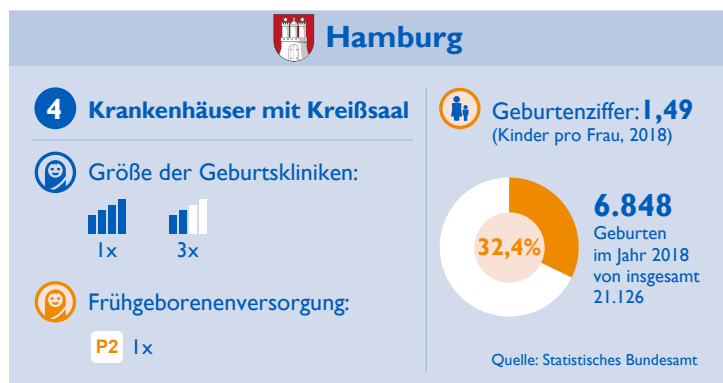
³ 82.411 von 787.523 Geburten in 2018, milupa 2019

⁴ Perinatalzentren versorgen sehr kleine Frühgeborene und schwer kranke Neugeborene, IQTiG 2019

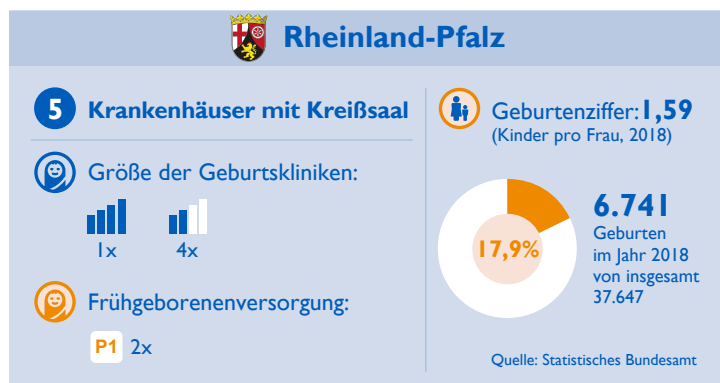
⁵ SSW = Schwangerschaftswoche, eine regelhafte Schwangerschaft dauert 40 Wochen

Bei den DEKV-Mitgliedern geboren werden:

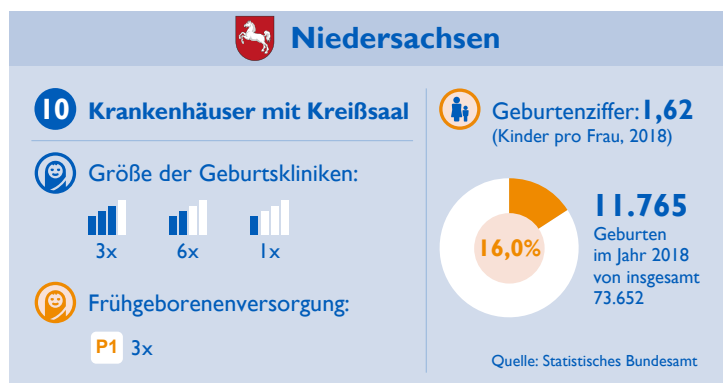
Auflistung nach Größe des Anteils an Geburten des Bundeslandes.



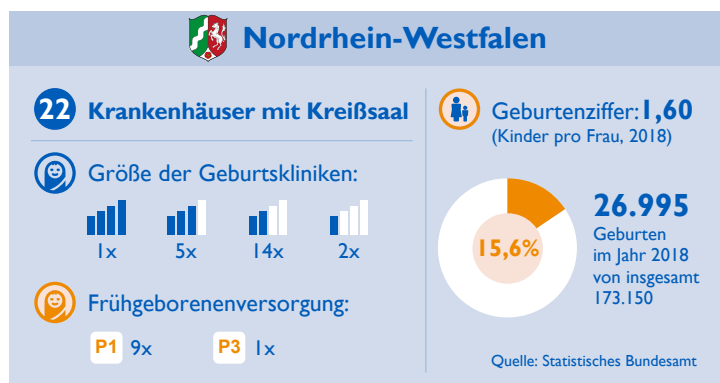
- Albertinen Krankenhaus gGmbH, Hamburg **P2** 3.093 Geburten
- Ev. Amalie Sieveking-Krankenhaus gGmbH, Hamburg 1.486 Geburten
- AGAPLESION Diakoniekrankenhaus Hamburg gGmbH, Hamburg 1.449 Geburten
- Bethesda Krankenhaus Bergedorf gGmbH, Hamburg 820 Geburten



- Diakonissen-Stiftungs-Krankenhaus gGmbH Speyer, Speyer **P1** 2.808 Geburten
- Gemeinschaftsklinikum Mittelrhein gGmbH, Kemperhof, Koblenz 1.460 Geburten
- Diakonie Krankenhaus Bad Kreuznach, Bad Kreuznach **P1** 1.374 Geburten
- Gemeinschaftsklinikum Mittelrhein gGmbH, St. Elisabeth Mayen, Mayen 588 Geburten
- Hunsrück Klinik, Simmern 511 Geburten



- DIAKOVERE Henriettenstift gGmbH, Hannover **P1** 2.065 Geburten
- Christliches Kinderhospital Osnabrück GmbH / Marienhospital GmbH, Osnabrück **P1** 1.746 Geburten
- DIAKOVERE Friederikenstift gGmbH, Hannover **P1** 1.589 Geburten
- Ev. Krankenhaus Oldenburg, Oldenburg 1.412 Geburten
- AGAPLESION Krankenhaus Neu Bethlehem gGmbH, Göttingen 1.156 Geburten
- AGAPLESION Diakoniekrankenhaus Rotenburg gGmbH, Rotenburg a. d. Wümme 1.093 Geburten
- Krankenhaus Marienstift gGmbH, Braunschweig 922 Geburten
- Ev. Krankenhaus Göttingen-Weende gGmbH, Göttingen 702 Geburten
- AGAPLESION Ev. Klinikum Schaumburg gGmbH, Obernkirchen 660 Geburten
- AGAPLESION Ev. Krankenhaus Holzminden gGmbH, Holzminden 420 Geburten



- Florence-Nightingale-Krankenhaus der Kaiserswerther Diakonie, Düsseldorf **P1** 2.713 Geburten
- Ev. Klinikum Bethel gGmbH, Bielefeld **P1** 1.767 Geburten
- Ev. Krankenhaus Düsseldorf, Düsseldorf **P1** 1.679 Geburten
- Ev. Krankenhaus Oberhausen GmbH, Oberhausen **P1** 1.665 Geburten
- Ev. Klinikum Köln Weyertal GmbH, Köln 1.560 Geburten
- Ev. Krankenhaus Hamm gGmbH, Hamm **P1** 1.531 Geburten
- AGAPLESION Allgemeines Krankenhaus Hagen gGmbH, Hagen **P1** 1.397 Geburten
- Ev. Krankenhaus Lippstadt gGmbH, Lippstadt **P1** 1.394 Geburten
- Luisenhospital Aachen, Aachen 1.347 Geburten
- Krankenhaus Bethanien für die Grafschaft Moers, Moers **P1** 1.330 Geburten
- Diakonie Klinikum Jung-Stilling GmbH, Siegen **P1** 1.312 Geburten
- Ev. Krankenhaus Kalk gGmbH, Köln 1.195 Geburten
- Ev. Krankenhaus Bethesda Duisburg GmbH, Duisburg 1.152 Geburten

- AGAPLESION Ev. Krankenhaus Bethanien Iserlohn gGmbH, Iserlohn **P3** **1.049 Geburten**
- AGAPLESION Bethesda Krankenhaus Wuppertal gGmbH, Wuppertal **1.021 Geburten**
- Ev. Krankenhaus St. Johannisstift, Paderborn **974 Geburten**
- Augusta-Kranken-Anstalt gGmbH, Bochum **974 Geburten**
- Johanniter-Krankenhaus Bonn GmbH, Bonn **826 Geburten**
- Ev. Krankenhaus Bergisch Gladbach gGmbH, Bergisch Gladbach **694 Geburten**
- Ev. Krankenhaus Mülheim a. d. Ruhr GmbH, Mülheim a. d. Ruhr **540 Geburten**
- Ev. Krankenhaus Mettmann GmbH, Mettmann **488 Geburten**
- Ev. Krankenhaus BETHESDA Mönchengladbach (Johanniter GmbH), Mönchengladbach **387 Geburten**

Berlin

3 Krankenhäuser mit Kreißsaal

Größe der Geburtskliniken:

Frühgeborenenversorgung:
P1 1x **P3** 1x

Geburtenziffer: 1,45
(Kinder pro Frau, 2018)

5.091 Geburten im Jahr 2018 von insgesamt 40.203

12,7%

Quelle: Statistisches Bundesamt

- Ev. Waldkrankenhaus Spandau, Berlin **P1** **2.135 Geburten**
- Martin-Luther-Krankenhaus, Berlin **P3** **1.805 Geburten**
- Krankenhaus Waldfriede, Berlin **1.151 Geburten**

Mecklenburg-Vorpommern

2 Krankenhäuser mit Kreißsaal

Größe der Geburtskliniken:

Frühgeborenenversorgung:
P1 1x **P3** 1x

Geburtenziffer: 1,55
(Kinder pro Frau, 2018)

1.645 Geburten im Jahr 2018 von insgesamt 13.032

12,6%

Quelle: Statistisches Bundesamt

- Dietrich Bonhoeffer-Klinikum Neubrandenburg GmbH, Neubrandenburg **P1** **966 Geburten**
- Westmecklenburg Klinikum Helene von Bülow GmbH, Hagenow **P3** **679 Geburten**

Bremen

1 Krankenhaus mit Kreißsaal

Größe der Geburtsklinik:

Geburtenziffer: 1,60
(Kinder pro Frau, 2018)

757 Geburten im Jahr 2018 von insgesamt 7.163

10,6%

Quelle: Statistisches Bundesamt

- DIAKO Ev. Diakonie-Krankenhaus gGmbH, Bremen **757 Geburten**

Brandenburg

3 Krankenhäuser mit Kreißsaal

Größe der Geburtskliniken:

Frühgeborenenversorgung:
P3 3x

Geburtenziffer: 1,62
(Kinder pro Frau, 2018)

2.102 Geburten im Jahr 2018 von insgesamt 19.881

10,6%

Quelle: Statistisches Bundesamt

- Immanuel Klinikum Rüdersdorf GmbH, Rüdersdorf **P3** **1.062 Geburten**
- Immanuel Klinikum Bernau Herzzentrum Brandenburg GmbH, Bernau **P3** **543 Geburten**
- Ev. Krankenhaus Ludwigsfelde-Teltow gGmbH, Ludwigsfelde **P3** **497 Geburten**

Schleswig-Holstein

2 Krankenhäuser mit Kreißsaal

Größe der Geburtskliniken:

Frühgeborenenversorgung:
P1 1x

Geburtenziffer: 1,58
(Kinder pro Frau, 2018)

2.648 Geburten im Jahr 2018 von insgesamt 25.236

10,5%

Quelle: Statistisches Bundesamt

- Diako-Krankenhaus Flensburg, Flensburg **P1** **1.926 Geburten**
- Johanniter-Krankenhaus Geesthacht GmbH, Geesthacht **722 Geburten**

	< 500 Geburten	500 bis 1.500 Geburten	1.500 bis 2.500 Geburten	> 2.500 Geburten	
Geburtsklinik					Hebammengeleiteter Kreißsaal
Perinatalzentrum					P1 Level I P2 Level 2 P3 Level 3

Bei den DEKV-Mitgliedern geboren werden:

Auflistung nach Größe des Anteils an Geburten des Bundeslandes.

Thüringen

2 Krankenhäuser mit Kreißsaal

Größe der Geburtskliniken: 2x

Frühgeborenenversorgung: P2 1x

Geburtenziffer: 1,60 (Kinder pro Frau, 2018)

1.803 Geburten im Jahr 2018 von insgesamt 17.437 (10,3%)

Quelle: Statistisches Bundesamt

- Sophien- und Hufeland-Klinikum gGmbH, Weimar (P2) 1.149 Geburten
- St. Georg Klinikum Eisenach gGmbH, Eisenach 654 Geburten

Sachsen-Anhalt

2 Krankenhäuser mit Kreißsaal

Größe der Geburtskliniken: 2x

Frühgeborenenversorgung: P3 1x

Geburtenziffer: 1,61 (Kinder pro Frau, 2018)

1.498 Geburten im Jahr 2018 von insgesamt 17.410 (8,6%)

Quelle: Statistisches Bundesamt

- Paul Gerhardt Diakonie Krankenhaus und Pflege GmbH, Lutherstadt Wittenberg (P3) 767 Geburten
- Johanniter-Krankenhaus Genthin-Stendal GmbH, Stendal 731 Geburten

Baden-Württemberg

6 Krankenhäuser mit Kreißsaal

Größe der Geburtskliniken: 2x, 4x

Frühgeborenenversorgung: P1 1x

Geburtenziffer: 1,58 (Kinder pro Frau, 2018)

8.423 Geburten im Jahr 2018 von insgesamt 108.919 (7,7%)

Quelle: Statistisches Bundesamt

- ViDia Christliche Kliniken Karlsruhe, Diakonissenkrankenhaus Karlsruhe-Rüppurr 1.724 Geburten
- Ev. Diakoniekrankenhaus Freiburg, Freiburg 1.614 Geburten
- Diakonie-Klinikum Schwäbisch Hall gGmbH, Schwäbisch Hall (P1) 1.383 Geburten
- Diakonissenkrankenhaus Mannheim, Mannheim 1.270 Geburten
- Siloah St. Trudpert Klinikum, Pforzheim 1.263 Geburten
- Krankenhaus Salem, Heidelberg 1.169 Geburten

Hessen

4 Krankenhäuser mit Kreißsaal

Größe der Geburtskliniken: 1x, 3x

Geburtenziffer: 1,57 (Kinder pro Frau, 2018)

4.661 Geburten im Jahr 2018 von insgesamt 61.012 (7,6%)

Quelle: Statistisches Bundesamt

- AGAPLESION Diakonie Kliniken Kassel gGmbH, Kassel 1.915 Geburten
- Krankenhaus Sachsenhausen, Frankfurt a. M. 1.436 Geburten
- AGAPLESION Markus Krankenhaus gGmbH, Frankfurt a. M. 700 Geburten
- Diakonie-Krankenhaus Wehrda (DGD GmbH), Marburg 610 Geburten

Sachsen

1 Krankenhaus mit Kreißsaal

Größe der Geburtsklinik: 1x

Geburtenziffer: 1,60 (Kinder pro Frau, 2018)

1.434 Geburten im Jahr 2018 von insgesamt 35.890 (4,0%)

Quelle: Statistisches Bundesamt

- Diakonissenkrankenhaus Dresden, Dresden 1.434 Geburten

Bundesweit

Geburten: 784.901 davon 775.273 im Krankenhaus, 9.628 zu Hause oder in Geburtshäusern*

Geburtenziffer: 1,57 Kinder pro Frau*

Geburtskliniken: 672*

Perinatalzentren Level 1-3: 310*

Hebammengeleitete Kreißsäle: 18**

98,8% Geburten im Krankenhaus

*im Jahr 2017 ** im Jahr 2019, DHV

Quellen: Statistisches Bundesamt 2018, 2019, IQTiG 2018, 2019, Milupa 2019

	< 500 Geburten	500 bis 1.500 Geburten	1.500 bis 2.500 Geburten	> 2.500 Geburten	
Geburtsklinik					Hebammengeleiteter Kreißsaal
Perinatalzentrum					P1 Level 1 P2 Level 2 P3 Level 3